

Att: Thomas Mobacker  
Enköping Centrum 18:1 AB

## PM-Skyddsrum, Konstruktion

PAUS-Huset, Enköping

Det planerade projektet PAUS-huset i centrala Enköping omfattar rivning av befintlig byggnad där i dagsläget fungerande skyddsrum är belägna. Skyddsrummen skall ersättas med nya i framtida byggnad i enlighet med kravställan i handboken Skyddsrum SR15. För omfattning av befintliga skyddsrum se bilaga 1.

Byggande av skyddsrum är omgärdat av rigorösa bestämmelser där det inte finns utrymme för avvikelser. För tillämpning av de lagar, förordningar och föreskrifter som finns hänvisas till handboken Skyddsrum SR15.

Storleken på skyddsrummen definieras av det personantal som skall skyddas. Placeringen av skyddsrummen samt kommunikationsleder definieras av kraven vid inrymning och utrymning. Tillgängligheten för båda funktionerna är viktig.

Placeringen avgör även dimensionerna, framför allt på takbjälklaget, eftersom olika byggnadshöjd och antalet våningar definierar raslasten.

I källaren av ett flervåningshus är alltid raslasten dimensionerande för takbjälklaget, inte vapenlasten.

Fredstidsinstallationer, t ex avlopp, bör inte integreras i skyddsrumskonstruktionen eftersom det kräver onödigt komplicerade armeringsutförande i konstruktionen.

Även grundläggningsförhållandena påverkar konstruktionen (golvbjälklag) och kostnaderna. Finns möjligheten till ytgrundläggning istället för pålgrundläggning är det att föredra.

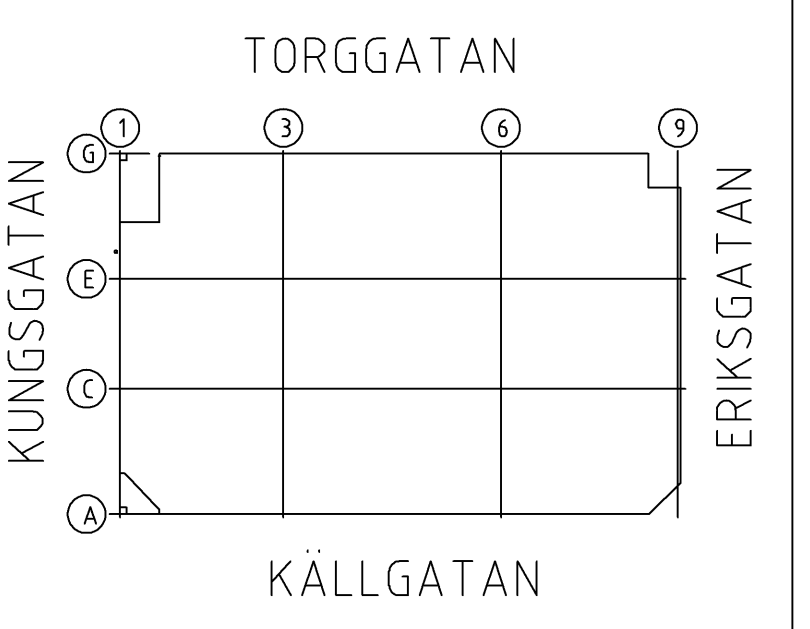
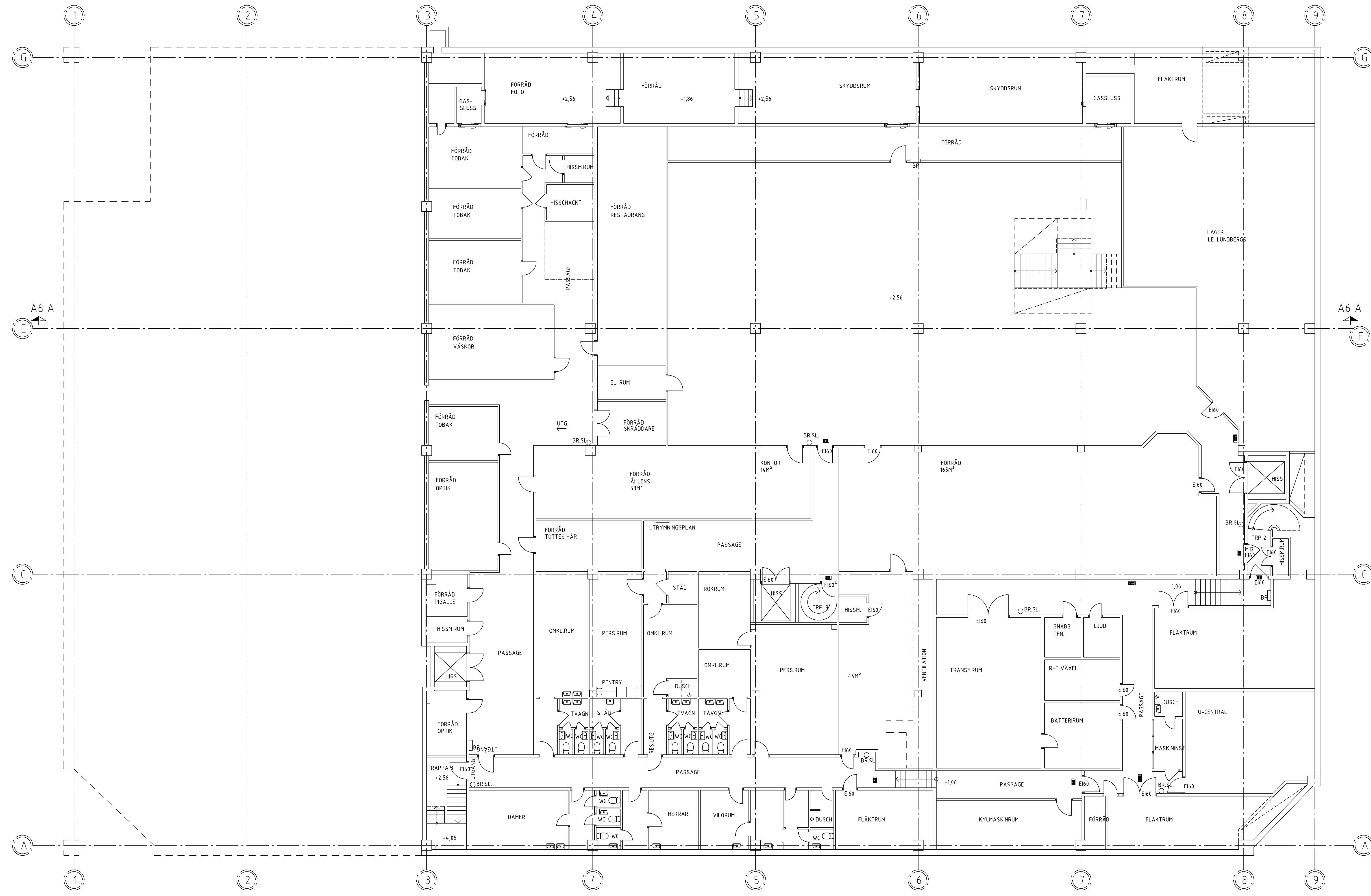
Bestämmelsernas krav på seghet i konstruktionen gör att normalt accepterade lösningar i platsgjutna konstruktioner inte alltid accepteras i skyddsrum.

Under kommande detaljprojekteringsskeden kommer dessa delar att utredas grundligt så att funktioner och lagkrav säkerställs i slutresultatet i enlighet med handboken Skyddsrum SR15 samt att erforderliga tillstånd erhålls i enlighet med gällande lagar och förordningar.

Med vänlig hälsning



Andreas Magnusson  
Byggnadskonstruktör, Looström



BET	ANT	ÄNDRINGEN AVSER	SIGN	DATUM
		RELATIONSHANDLING 02-12-12		
ARB-NR: 03-402 DATUM: 02-12-12 RITAD AV: TOMAS RÄDMAN ANSVARIG: KURT ERIKSSON HANDLGGÄRE: KURT ERIKSSON				
CENTRUM 18:1 ENKÖPING VARUHUSET PAUS				
FÖRSÄLNINGSPLAN • 2.56 SKALA: A1L1:100, A3L1:200 NUMMER: A1				